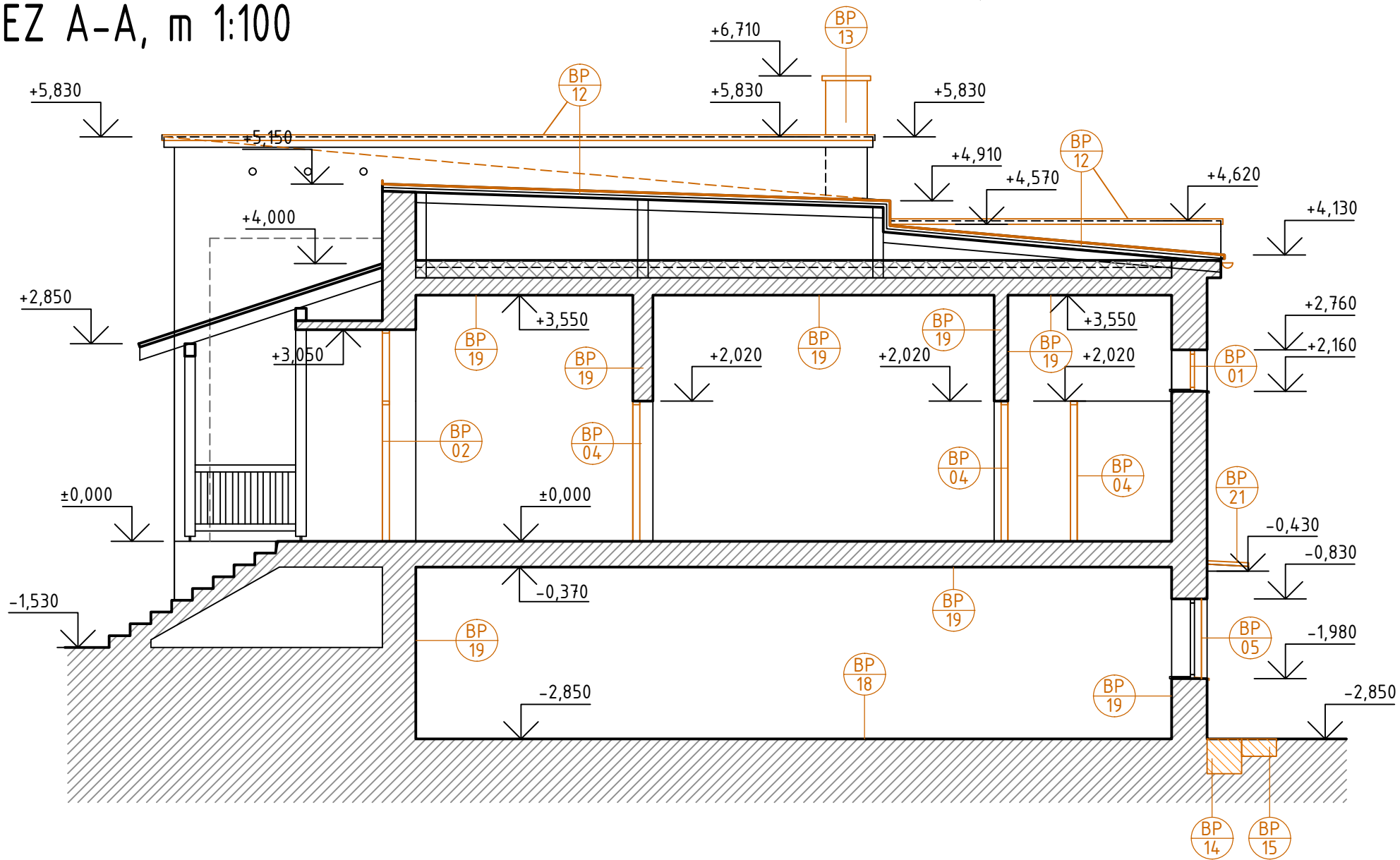


REZ A-A, m 1:100



POZNÁMKY:

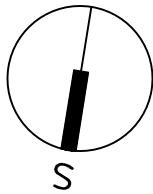
- PRED NANÁŠANÍM LEPIACEJ MALTY OČISTIŤ POVRCH FASÁDY STLAČENÝM VZDUCHOM, ALEBO TLAKOVOU VODOU
- KONŠTRUKCIE, KTORÉ NIE SÚ ZAZNAČENÉ VO VÝKRES. DOKUM. SA BLIŽŠIE ŠPECIF. POČAS REALIZÁCIE
- ROZMERY MÚROV SÚ KÓTOVANÉ VÝROBNÝMI ROZMERMÍ KUSOVÝCH STAVÍV
- SVETLÁ VÝŠKA MIESTNOSTI JE BEZ HRÚBKY OMIETKY ČI INEJ POVRCHOVEJ ÚPRAVY STROPU
- PRI VÝSTAVBE JE NUTNÉ DODRŽAŤ VŠETKY PREDPISY A ŠPECIFIKÁCIE PODĽA NARIADENÍ VÝROBCOV STAVEBNÝCH MATERIÁLOV A PRVKOV, KTORÉ NIE SÚ V PROJEKTE BLIŽŠIE ŠPECIFIKOVAN
- CHODNÍKY A SPEVNENÉ PLOCHY DILATOVAŤ OD OBJEKTU
- PRI REALIZÁCII PROJEKTU JE POTREBNÉ DBAŤ NA KOORDINÁCIU STAVEBNÝCH PRÁČ
- POLOHY VŠETKÝCH NOVÝCH PRIERAZOV OVERIŤ PRIAMO NA STAVBE A PRÍSPÔSOBIŤ SKUTOČNÉMU STAVU
- VŠETKY ROZDIELY MEDZI PROJEKTOVOU DOKUMENTÁCIOU A SKUTOČNOSŤOU NA STAVBE KONZULTOVAŤ S PROJEKTANTOM

LEGENDA BÚRACÍCH PRÁČ:

- BP-01 Odstránenie pôvodných exteriérových drevených okien, vrátane vnútorného aj vonkajšieho parapetu, príprava otvoru na osadenie nového okna
- BP-02 Odstránenie pôvodných exteriérových drevených dverí, príprava otvoru na osadenie nových dverí
- BP-03 Odstránenie pôvodnej sklobetónovej výplne, príprava otvoru na osadenie nového okna
- BP-04 Odstránenie pôvodných interiérových drevených dverí, vrátane zárubne, príprava otvoru na osadenie nových dverí
- BP-05 Odstránenie pôvodných ocelových bezpečnostných mreží, pred exist. oknami a dverami
- BP-06 Odstránenie pôvodných protidažďových žalúzií na obvodovej stene, príprava otvoru na osadenie nových.
- BP-07 Odborná demontáž exist. vonkajších hlavíc z vykurovacích plynových radiátorov, odborná spätná montáž po zateplení fasády
- BP-08 Demontáž exist. bleskozvodovej sústavy z obvodových stien a strechy
- BP-09 Demontáž exist. dažďových zvodov a žlabov
- BP-10 Odstránenie pôvodného keramického obkladu zo soklových častí obvodových stien
- BP-11 Obrúsiť náter na pôvodných kovových konštrukciách (zábradliach), príprava pre nový náter.
- BP-12 Odstránenie pôvodnej plechovej strešnej krytiny, odstránenie alebo oprava časti nevyhovujúceho dreveného debnania, cca. 5% z plochy strechy. Príprava na pokládku novej plechovej falcovanej krytiny.
- BP-13 Odstránenie popraskanej a nesúdržnej omietky z komína, príprava pre novú exteriérovú fasádnu omietku
- BP-14 Odstránenie exist. betónových okapových chodníkov v šírke 500mm a hĺbke cca. 200mm, +odkopanie jamy okolo objektu v šírke 500mm a hĺbke 500mm pod úrovňou terénu
- BP-15 Vyrezanie drážky do asfaltovej cesty, vykopanie ryhy pre osadenie nových betónových žlabov, šírka výkopu 500mm, hĺbka cca. 250mm.
- BP-16 Očistenie a vyrovnanie obvodovej steny v úrovni sokla a odkopaného terénu, príprava podkladu pre natavenie nových asfaltových hydroizolačných pásov na soklovú stenu
- BP-17 Odstránenie pôvodných exteriérových parapetných plechov
- BP-18 Odstránenie pôvodných nášľapných vrstiev a betónových poterov z celej podlahy, príprava podkladu pre vyhotovenie hydroizolačnej podlahovej vrstvy
- BP-19 Odstránenie pôvodnej popraskananej omietky, v rozsahu cca. 30-40% z celkovej plochy vnútorných omietok, odstránenie pôvodných náterov zo stien a stropov, v rozsahu cca. 60-70 % z celk. plochy exist. omietok. Príprava stien na nové omietky
- BP-20 Odborná demontáž existujúceho kazetového podhľadu, očistenie a spätná montáž na pôvodné miesto
- BP-21 Odstránenie exist. plechovej strechy prístreškov, príprava pre osadenie novej strechy
- BP-22 Podrezávanie zavlhnutého tehlového muriva v úrovni cca. 100mm nad exteriérovým terénom, šírka muriva cca. 500mm, dĺžka reznej škáry cca. 48m. Vrátane vkladania hydroizolačných pásov do reznej škáry a spätného vyplnenia škáry.
- BP-23 Vybúranie prierazov v železobetónovej stropnej doske medzi suterénom a prízemím, napr. jadrovým vrťom (1x otvor pre splaškovú kanalizáciu, 1x otvor pre TUV)

LEGENDA MATERIÁLOV:

- PÔVODNÉ MURIVO
- KONŠTRUKCIE URČENÉ NA ODSTRÁNENIE
- BÚRACIE PRÁCE V REZE
- BÚRACIE PRÁCE V POHĽADE



San-Projekt <small>PROJEKČNÁ A STATICKÁ KANCELÁRIA</small> <small>Kontakt: Ing. Ján Sandanus, Nám. Sl. Republiky 10, 014 01 Bytča</small> <small>e-mail: sandanus@san-projekt.sk</small> <small>web: www.san-projekt.sk</small>		Zákazkové číslo: -
		Dátum: 01/2016
		Stupeň - účel: DSP
		Počet A4: 6x A4
		Mierka: 1:100
Zodpovedný projektant stavby:	Ing. Ján Sandanus	
Zodpovedný projektant objektu:	Ing. Ján Sandanus	
Zodpovedný projektant dielu:	Ing. Ján Sandanus	
Navrhol - vypracoval:	Ing. Martin Konečný	
Investor: Obec Bodiná, OcÚ Bodiná 102, 018 15 Prečín		
Miesto stavby: Bodiná Okres: Považská Bystrica		
Stavba: Rekonštrukcia kultúrneho domu v obci Bodiná		Časť: E1.1
Objekt: SO 01 - KULTÚRNY DOM	Príloha:	Súprava:
Kód: Bodiná P.č.: 331/8	02	
Názov prílohy: BÚRACIE PRÁCE - REZ A-A		

OBSAH A FORMA TOHOTO VÝKRESU JE MAJETKOM PROJEKTANTA. KÓPIROVANIE A POUŽITIE INÉ AKO ZMLUVNE DOHODNUTÉ JE ZAKÁZANÉ